

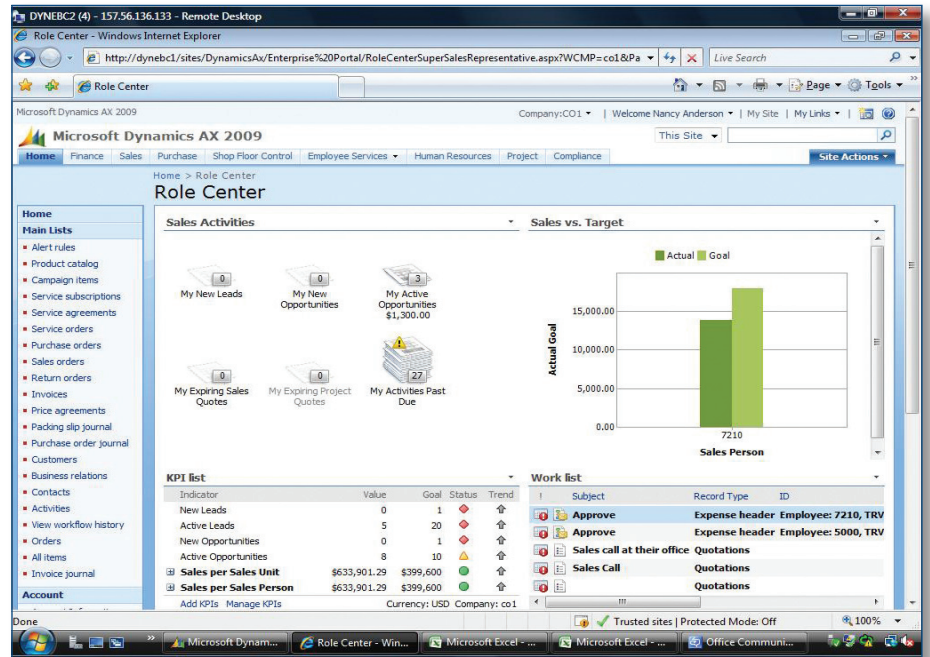
Enterprise Portal

Enterprise Portal in Microsoft Dynamics® AX 2009

Zorg ervoor dat uw gegevens continu beschikbaar zijn voor werknemers, klanten, leveranciers en andere zakelijke partners. Enterprise Portal in Microsoft Dynamics® AX stelt u in staat eenvoudig en in realtime rolgebaseerde gegevens en bedrijfsprocessen te leveren via internet, met volledige ondersteuning voor intranet, Business-to-Consumer (B2C) en Business-to-Business (B2B) communicatie.

Voordelen:

- Schep een krachtige band met werknemers, klanten, leveranciers en andere zakelijke partners.** Vereenvoudig de communicatie en samenwerking door kritische gegevens en tools voor rapportages en analyses makkelijk bereik- en deelbaar te maken via een aangepaste webportal.
- Maak uw gegevens online beschikbaar voor alle gebruikers.** Mensen die werken vanaf een externe locatie of die onderweg zijn, kunnen via de webportals hun uren, projectgegevens, verkoopoffertes en orders invoeren zodat de gegevens altijd zijn bijgewerkt, ongeacht tijdzones of geografische barrières.
- Bied werknemers selfservice-opties.** Werknemers kunnen onkostenrapporten invoeren, aanvragen voor inkoopbestelopdrachten maken, veelgestelde vragen weergeven, afwezigheidsgegevens registreren en HR-gegevens bijwerken op de tijd die het hen schikt.
- Vergroot de productiviteit van gebruikers.** Enterprise Portal is vertrouwd, gebruiksvriendelijk en interactief waardoor minder training is vereist. Bovendien vermindert de snelle implementatie de kosten van IT-onderhoud en -beheer.



Role Center voor de verkoper

Met de Enterprise Portal, die is gebaseerd op Microsoft Windows® SharePoint® Services, kunt u de kosten beperken door minder papierwerk te genereren en mensen toegang te bieden tot gegevens, processen en tools. Klanten kunnen bijvoorbeeld bedrijfs- en productgegevens weergeven, waardoor de klantenservice het minder druk krijgt met het beantwoorden van algemene vragen en verzoeken. Leveranciers kunnen efficiënt werken met uw bedrijf door transacties elektronisch te starten en met u te communiceren in de taal van hun keuze.

Met de webgebaseerde Enterprise Portal hebben mensen toegang tot de benodigde taken, gegevens en hulpmiddelen via de rolgebaseerde gebruikersinterface. Werknemers kunnen hun Role Centers personaliseren op basis van bedrijfsbehoeften. Zo kunnen ze Key Performance Indicators (KPI) weergeven of de taal- en valuta-instellingen wijzigen. Webontwikkelaars kunnen de webonderdelen in Role Centers of Enterprise Portal eenvoudig

aanpassen om extra functionaliteit toe te voegen via hypermoderne ontwikkelprogramma's en -technologieën, zoals Microsoft ASP.NET, asynchroon JavaScript en XML (AJAX) en Microsoft Visual Studio®.

	Belangrijkste functies	Beschrijving
BE	ROLGEBASEERDE TOEGANG	<ul style="list-style-type: none"> • Implementeer Role Centers voor rolgebaseerde toegang tot gegevens, waarschuwingen en veelgebruikte taken. • Personaliseer Role Centers door kant-en-klare webonderdelen, rapporten of KPI's te gebruiken. • Pas uw webportal aan met ingebouwde tools om tegemoet te komen aan specifieke behoeften.
	BEHEER VAN ROLLEN EN MACTHIGINGEN	<ul style="list-style-type: none"> • Toegang bieden tot de benodigde gegevens en processen en tegelijkertijd andere bedrijfsbronnen beschermen. Gebruikers zien alleen de gegevens en functionaliteit die ze nodig hebben. • Gebruikers worden automatisch geverifieerd op uw netwerk.
	DOORZOEKBARE INDEX	<ul style="list-style-type: none"> • Toegang tot een volledige tekstindex om te zoeken naar alle portalinhoud en backoffice-gegevens.
	XML-ONDERSTEUNING	<ul style="list-style-type: none"> • U kunt toegang krijgen tot gegevens uit allerlei bronnen, zoals back- en frontoffice-systemen van derde partijen met behulp van webonderdelen en XML.
	MEER INTERACTIVITEIT EN EEN MODERNE WEBINTERFACE	<ul style="list-style-type: none"> • Profiteer van een betere interactiviteit en reactiesnelheid voor de gebruikersinterface door asynchroon JavaScript en XML (AJAX) en ASP.NET te gebruiken.
	MINDER IT-BEHEER	<ul style="list-style-type: none"> • Enterprise Portal snel importeren, en configureren met Windows SharePoint Services 3.0 of Microsoft Office SharePoint Server. • De webportal eenvoudig personaliseren zodat de juiste controlepunten, functionaliteit en gegevens worden weergegeven, of de Enterprise Portal-site aanwijzen die moet worden weergegeven als het Role Center van een bepaalde persoon. • De installatiewizard gebruiken om Windows SharePoint Services en Microsoft Internet Information Services te controleren en automatisch te installeren.
AM	VEREENVOUDIGDE ONTWIKKELING	<ul style="list-style-type: none"> • Enterprise Portal aanpassen met behulp van de Microsoft Dynamics AX-ontwikkelomgeving of Visual Studio.
	ONKOSTENBEHEER OP HET WEB	<ul style="list-style-type: none"> • Maak per-diemregels, definieer goedkeurings-workflows, importeer creditcardtransacties en verwerk persoonlijke onkosten. <p><i>Opmerking: Microsoft Dynamics Client voor Microsoft Office-gebruikerslicentie is vereist.</i></p>
AME	ENTERPRISE PORTAL-ROLLEN	<ul style="list-style-type: none"> • Klant: Orders plaatsen, orderstatus volgen en Retourbeheer gebruiken om retourzendingen te starten en de retourstatus te volgen. • Leverancier: Realtime-gegevens van items, documenten, aankopen en verzendingen delen. • Consultant: Een accuraat overzicht krijgen van projectbronnen en de kosten per uur. • Verkoper: CRM gebruiken om omvangrijke klantgegevens te doorzoeken en de verkoopactiviteiten te automatiseren.
	TOEGANG TOT INTRANET EN EXTRANET	<ul style="list-style-type: none"> • Webgebaseerde toegang tot Microsoft Dynamics AX voor werknemers bieden via het intranet van uw bedrijf. • B2C of B2B-communicatie ondersteunen door toegang te bieden via extranetsites.
	SAMENWERKINGS- EN DOCUMENTBEHEER	<ul style="list-style-type: none"> • De samenwerking in de hele organisatie verbeteren met behulp van een gecentraliseerde portal voor werknemers, leveranciers en klanten. • Het delen van documenten en gegevens stroomlijnen door veelgebruikte gegevens en bedrijfsprocessen te leveren vanaf één locatie.

Belangrijkste functies

Beschrijving

OTHER

MICROSOFT DYNAMICS CLIENT
VOOR MICROSOFT OFFICE EN
SHAREPOINT

- Alle werknemers toegang bieden tot het procesbeheer en inzicht in uw Enterprise Resource Planning (ERP) via de Enterprise Portal-Werknemersrol met behulp van vertrouwde Microsoft SharePoint-technologieën.
- Werknemersrol: Gebruik inkoopbestelopdrachten voor apparatuur en materiaal en gebruik Onkostenbeheer voor het automatiseren van de verwerking van reis- en amusementskosten.

Functies worden geordend op Business Ready Licensing-versie. De werkelijke versies kunnen afwijken op het moment van licentiëring.

BE=Business Essentials, AM=Advanced Management, AME=Advanced Management Enterprise

Ga voor meer informatie over Enterprise Portal in Microsoft Dynamics AX naar www.microsoft.nl/dynamics/ax